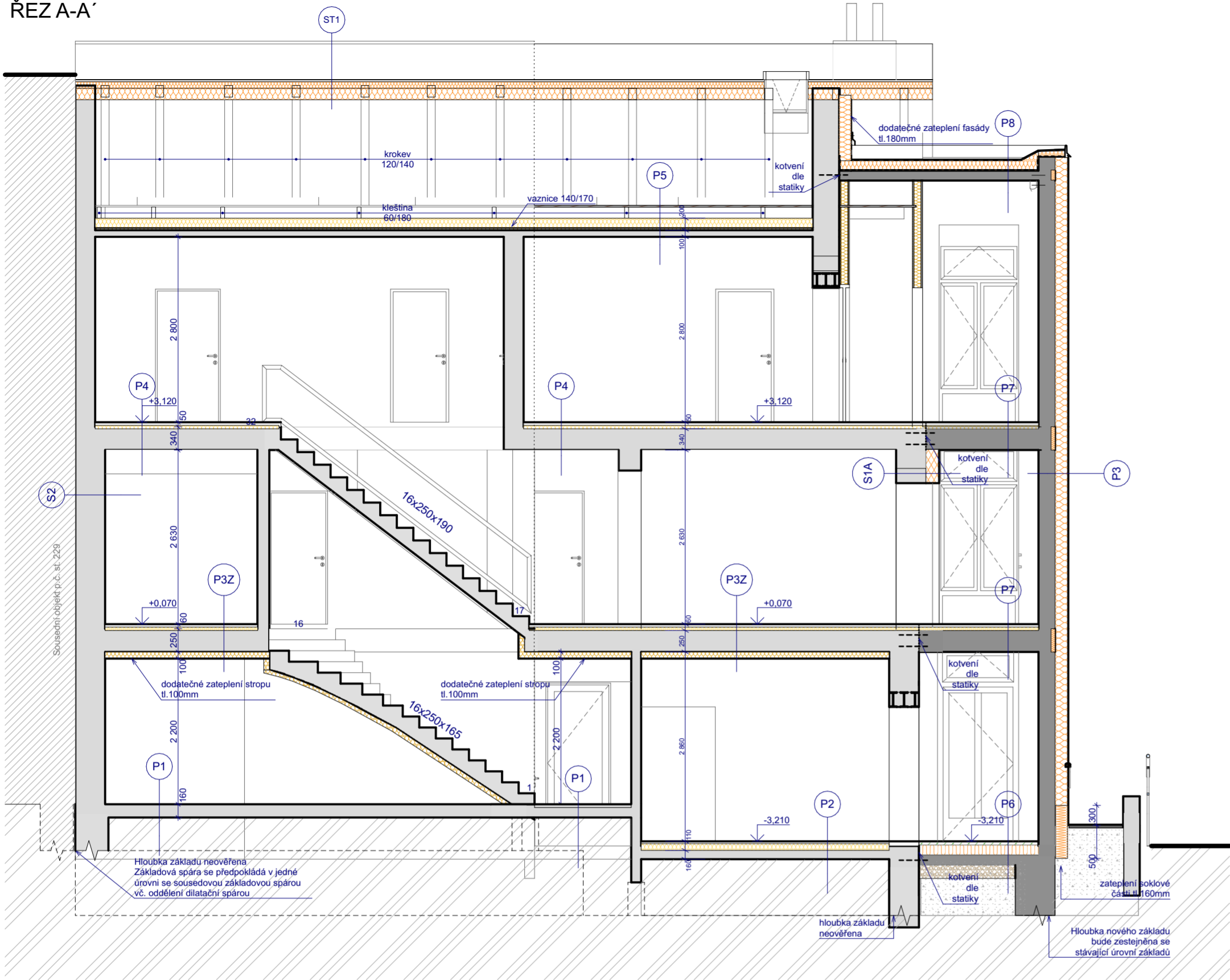
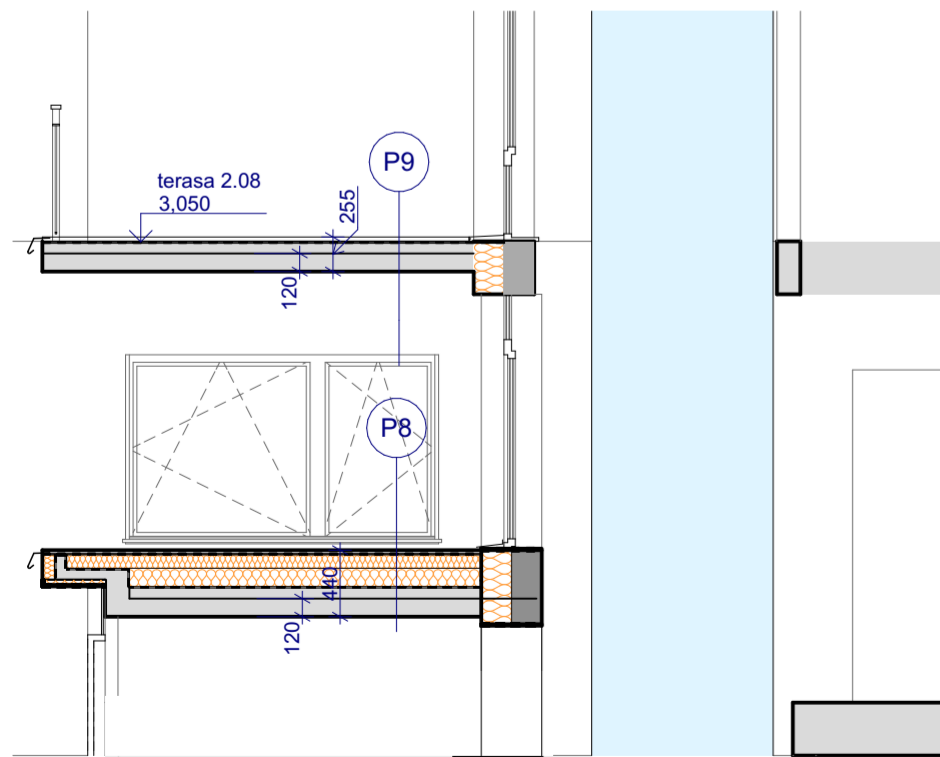
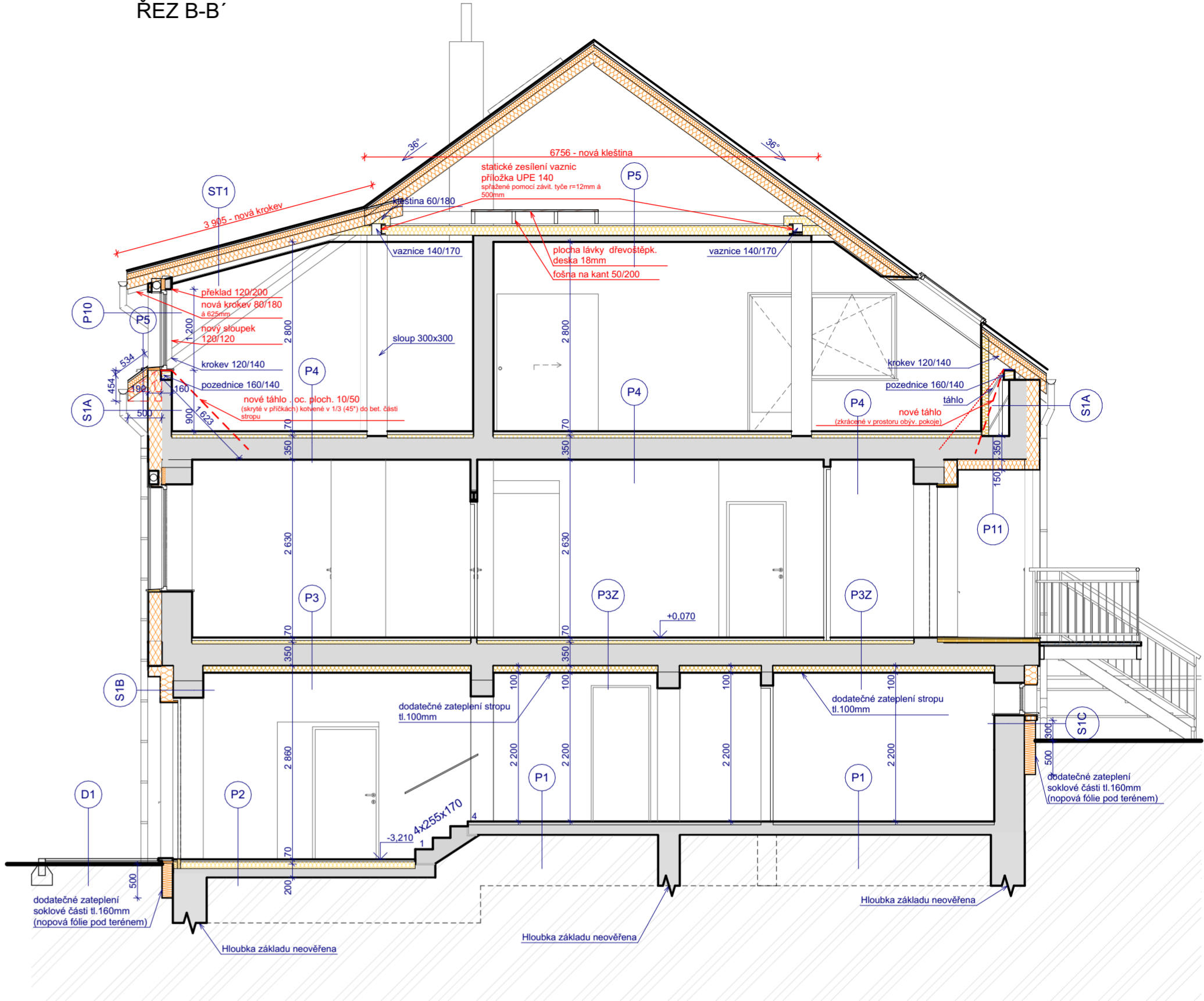


Řezy - nový stav

ŘEZ A-A'



ŘEZ B-B'



- úprava stávajícího balkonu
- keramická dlažba na rektifikačních terčích 20-50mm
 - měkčená PVC folie
 - geotextilie
 - spádový potěr
 - stávající k-ce balkonu
 - XPS izolační deska 40mm (0,034 W/mK)
 - stěrkové lepidlo, sklovláknitá tkanina
 - probarvená fasádní omítka

LEGENDA MATERIÁLŮ

STÁVAJÍCÍ KONSTRUKCE

NOVÁ KONSTRUKCE - ŽB-KCE, BTB TVAROVKY

LEGENDA MATERIÁLŮ

ZATEPLOVACÍ SYSTÉM

FASÁDA BUDOVY: ETICS minerální vata

SOKL BUDOVY: ETICS XPS

OSTĚNÍ A NADPRAŽÍ: ETICS fenolic. pěna, minerální vata

PARAPET: XPS tl. 30mm

POZNÁMKY

- Rozměry otvorů a konstrukčních prvků je před zahájením stavby nutno ověřit na stavě

SO 01 - Přístavba a stavební úpravy stávajícího objektu

Architektonicko - stavební řešení

hlavní projektant: Ing. arch. Petr BLAŽEK, Ph.D.

zodpovědný projektant: Ing. arch. Petr BLAŽEK, Ph.D.

vypracoval: Diana BALOG

stavebník: Jihomoravský kraj
Žerotínovo náměstí 449/3
601 82 Brno

CHRÁNĚNÉ BYDLENÍ STRÁŽOVICE
Strážovice, č.p. 96

k.ú. Strážovice, p.č. st. 310, Strážovice 696 38

obsah výkresu:

Řezy - nový stav

stupeň PD: DPS
datum: 04/2024



PEND a.s.

Vojanova č.1, 615 00 Brno

tel.: +420 604 / 711 260

E-mail: petr.blazek@pend.cz, www.pend.cz

měřítko: čís. výkresu:

1:65, 1:50

D 1.24